

MANUAL SIMULADOR DE COLORES PINTAS O DECORAS

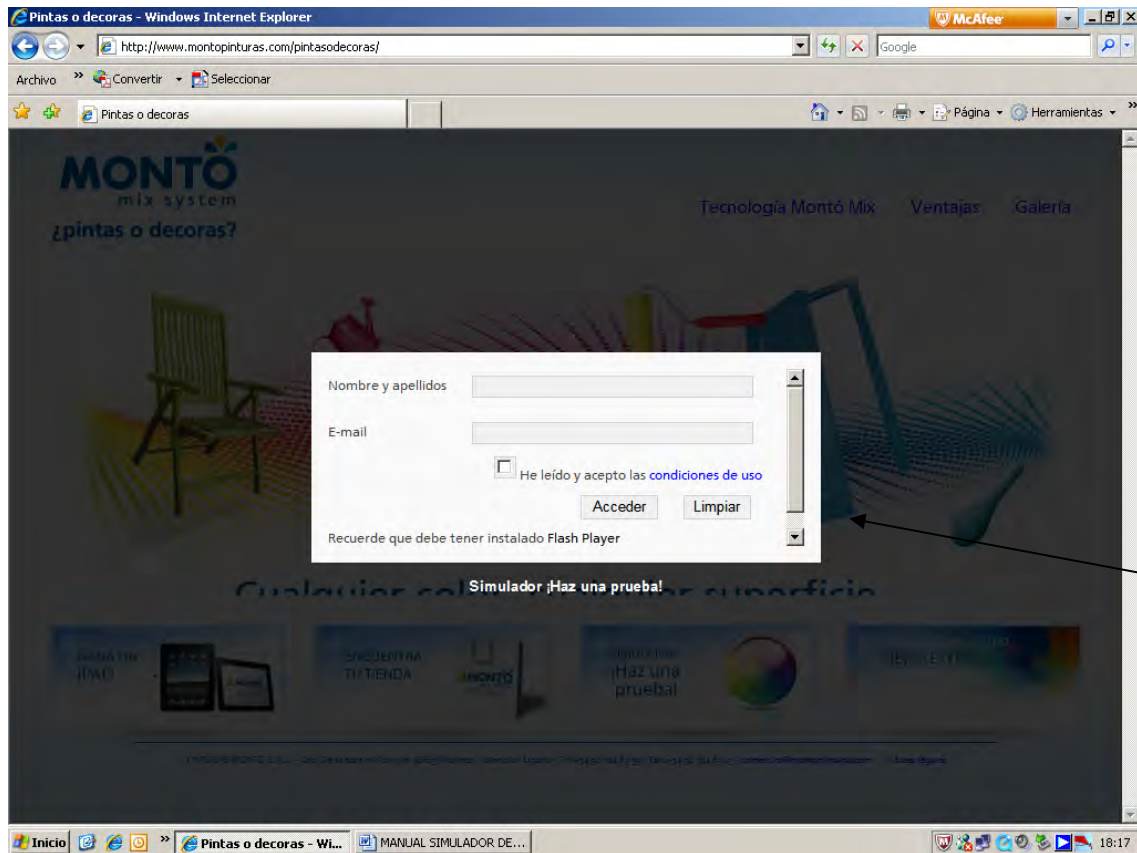
- Entra en la página Web de Monto: www.montopinturas.com y pincha en Pintas o Decoras.



- Una vez dentro del site Pintas o Decoras, pincha de nuevo en el icono del simulador



- Introduce tu nombre, apellidos y email. Esta operación se debe realizar cada vez que se entre. Hay que tener instalado el Flash Player y tener desbloqueado los elementos emergentes

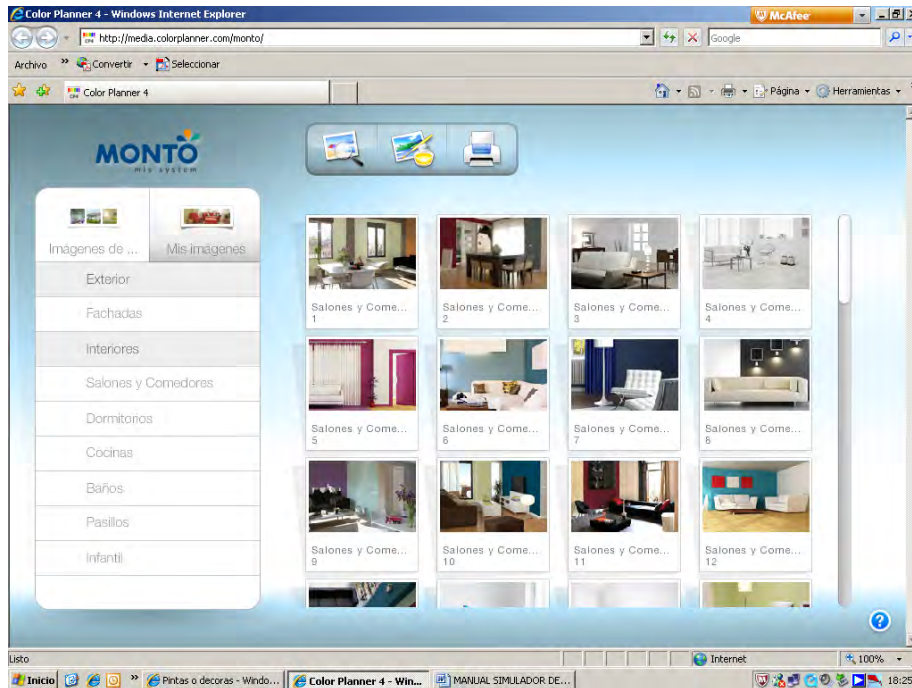


- Se abrirá la pantalla propiamente del programa de Simulación, Colorplanner 4



En este punto, debemos elegir si vamos a hacer la simulación con una imagen Tipo, ya incluida en el programa, o vamos a utilizar una imagen propia.

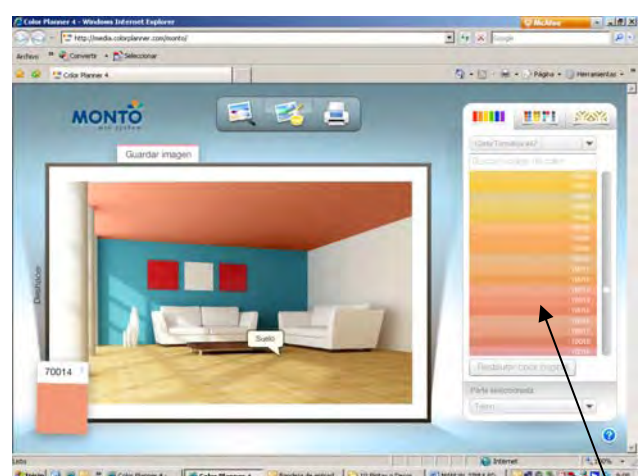
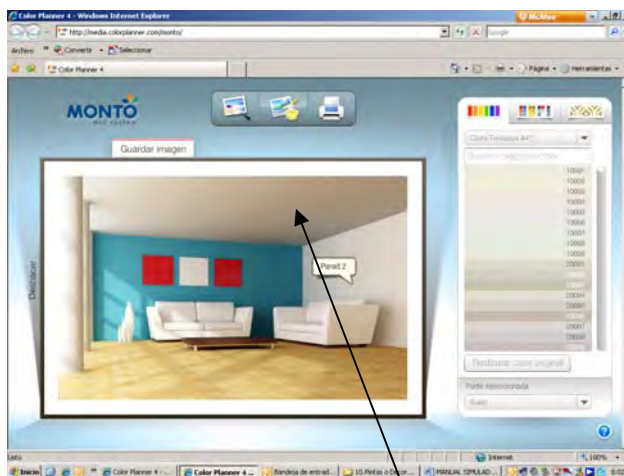
1. Utilizamos una imagen del Programa. Debemos escoger el tipo de estancia (parte izquierda de la pantalla) y de entre todas las imágenes la que más nos guste o se parezca a la estancia que vamos a pintar. En nuestro caso, escogemos la imagen 12 de "Salones y Comedores"



Se despliega la imagen 12.

Tenemos dos pestañas principales a usar.

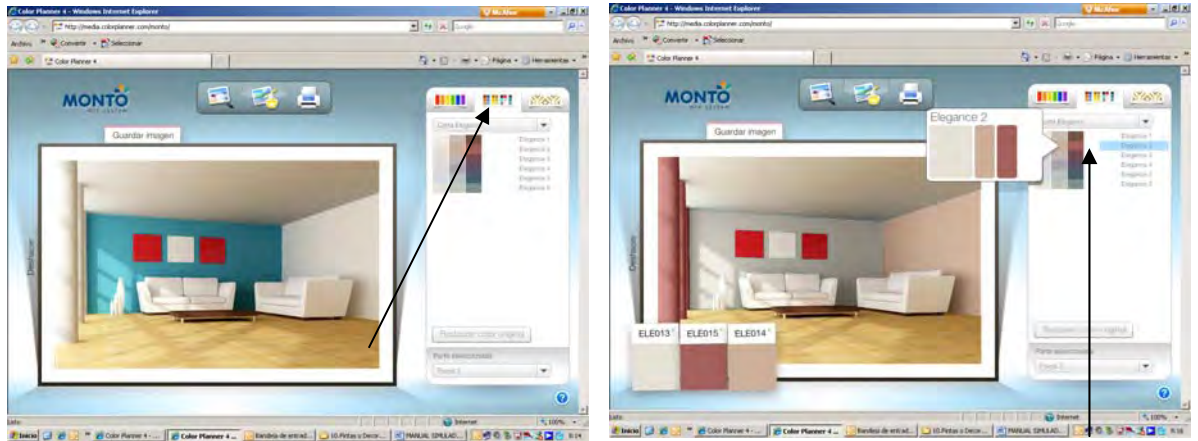
1.a, En la primera podemos **elegir cualquier color de cartas de Monto**. Elegimos la carta Temática. El proceso para colorear es el siguiente: Pinchamos con el ratón el soporte que queremos pintar. En nuestro caso el techo, y luego buscamos el color que deseamos simular, desplazándonos a través del listado de colores, y lo pinchamos nuevamente



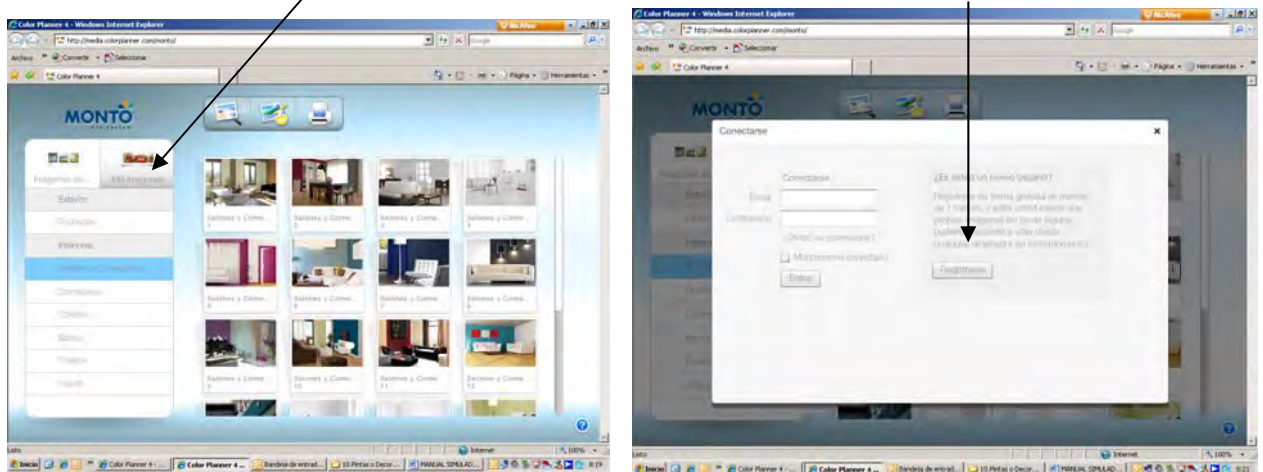
Si queremos probar otro color, sólo hay que ir pinchando en el listado de colores. Los colores escogidos queda reflejado debajo de la fotografía siempre. Si queremos restaurar el color original, tenemos un botón abajo a la derecha para ello.

Ahora sólo queda ir probando sobre el resto de soportes: mesa, paredes, suelo...

1.b a través de la segunda pestaña, podemos **escoger entre la combinaciones de colores de Pintas o Decoras**. Y pinchando sobre ellas nos simula la combinación. Del mismo modo podemos cambiar la combinación escogida, incluso cambiar alguno de los colores volviendo a la pestaña de las cartas.



2. Utilizamos una imagen propia. En la pantalla principal del programa, escogemos la pestaña mis imágenes. Se abrirá el desplegable para registrarse.



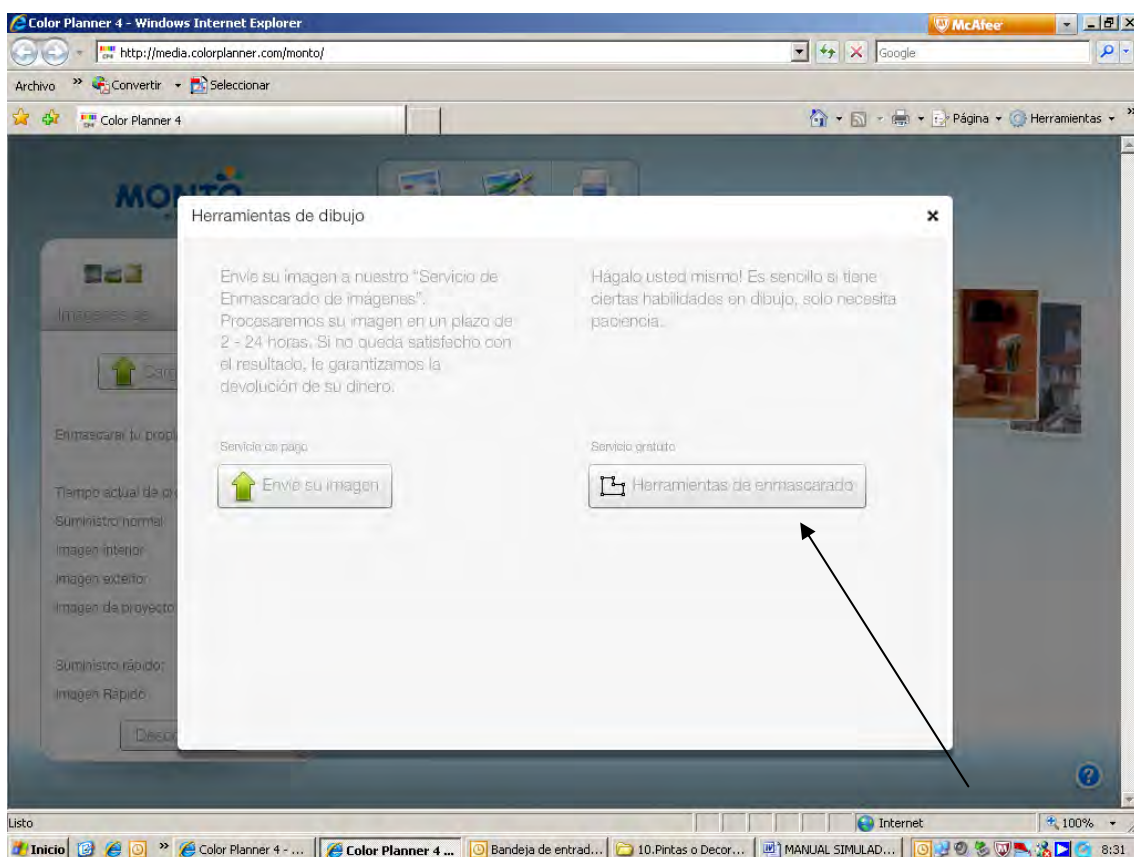
Sólo se necesita un email y una contraseña. Recordar esta contraseña pues se necesitará siempre para entrar a la parte del programa donde se pueden colorear imágenes propias.

Se despliega la pantalla para cargar la imagen. Para colorear una imagen hay que "recortar" las zonas a colorear. Es un proceso manual sencillo, y relativamente rápido en función de la complejidad del soporte a pintar. Aun así, ofrecemos el servicio para que nos "recorten" la foto. En esta página informamos de los precios.

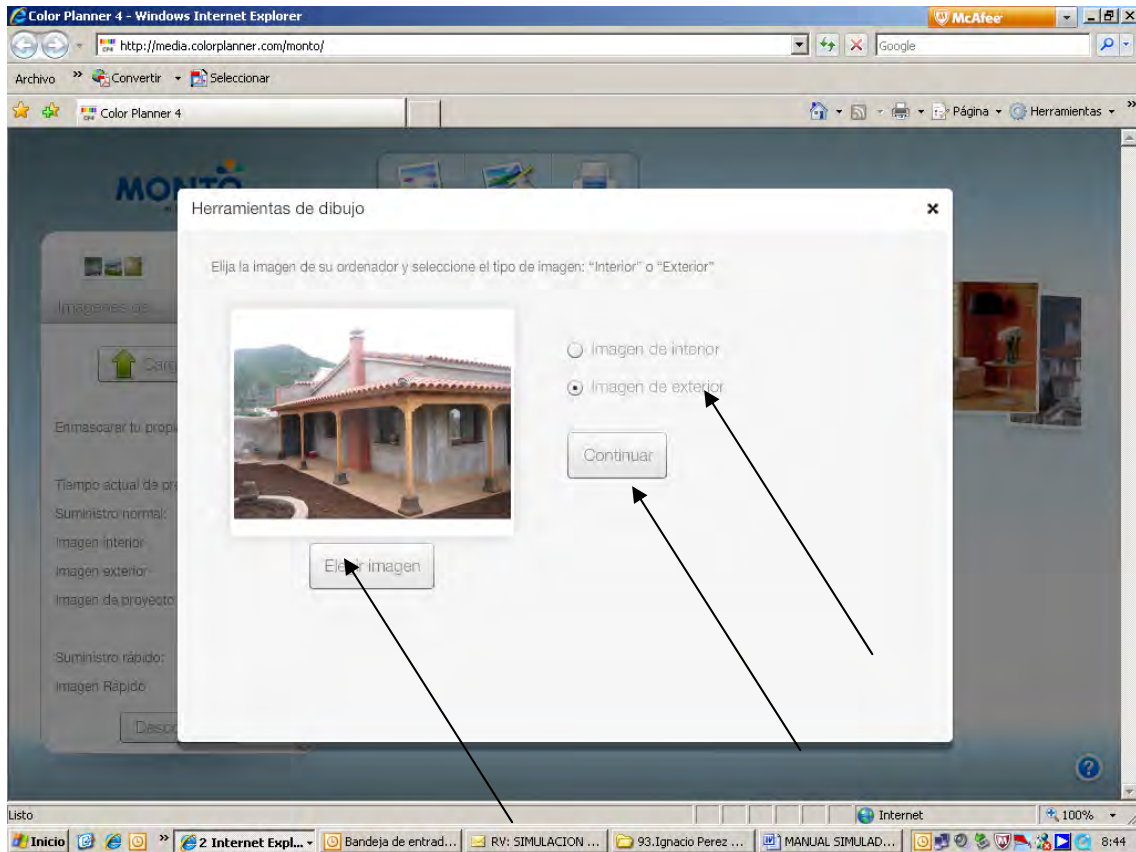
Pinchamos sobre el botón **"Cargar imagen"**, que debe estar en nuestro ordenador.



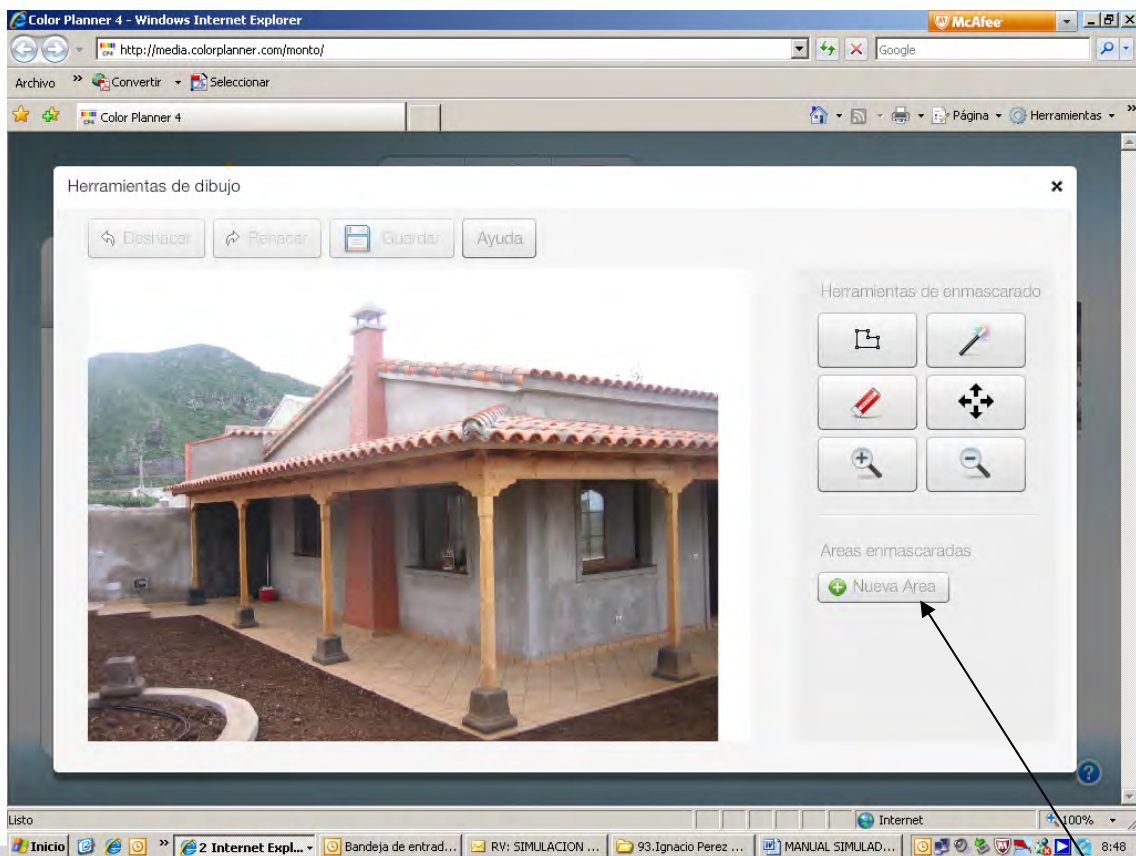
Se despliega la pantalla en la que tenemos que decidir si nos hacer el servicio de recorte o lo hacemos nosotros mismos. En nuestro caso, escogemos la opción de hacerlo nosotros mismos pinchando en **"herramientas de enmascarado"**



Se despliega una pantalla para elegir la imagen. Hay que pinchar sobre **"elegir imagen"** y buscarla en nuestro ordenador. Hay que especificar si la **imagen es de interior o exterior** (para que el programa sepa que colores podremos usar) y pinchar en **"continuar"**

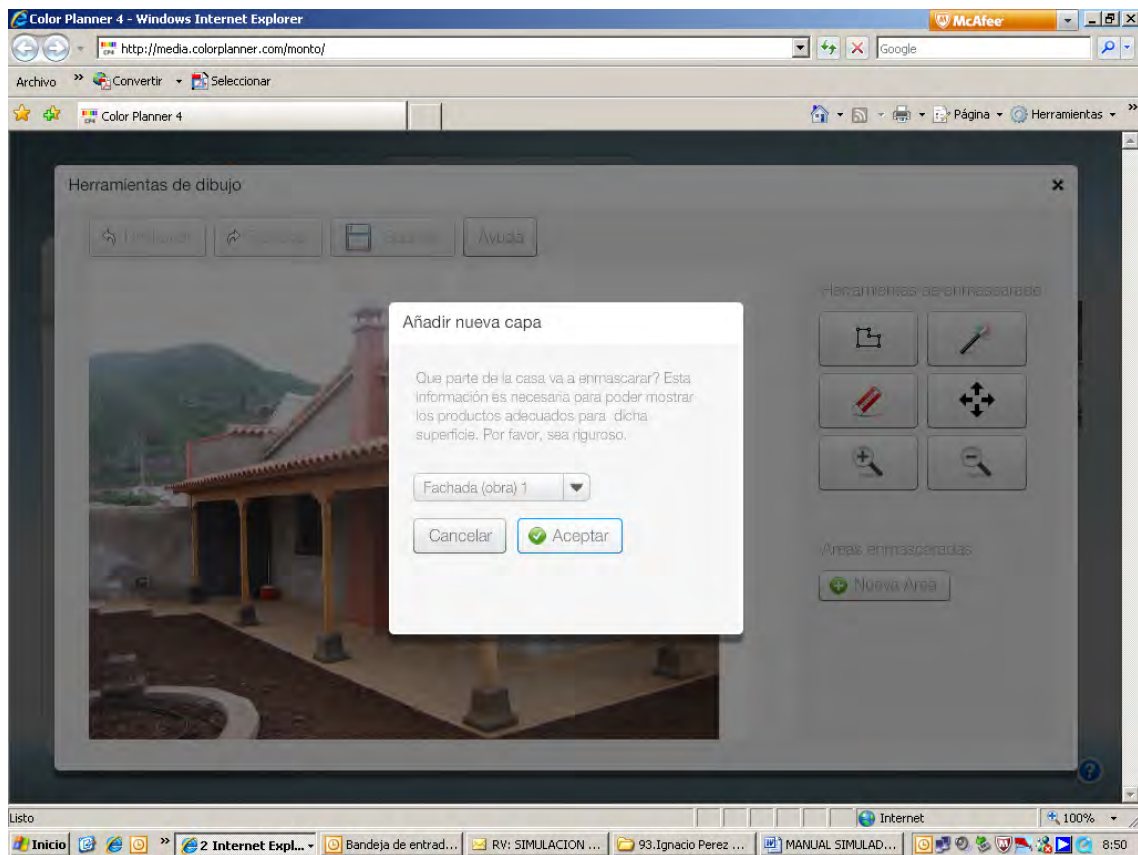


Se despliega la pantalla de herramientas de dibujo

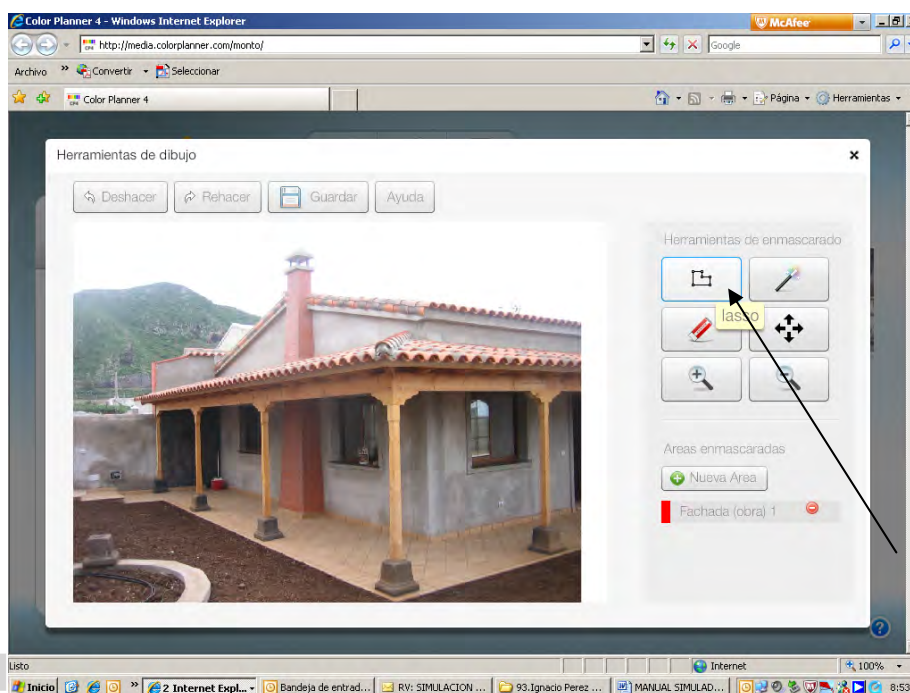


El proceso es el siguiente:

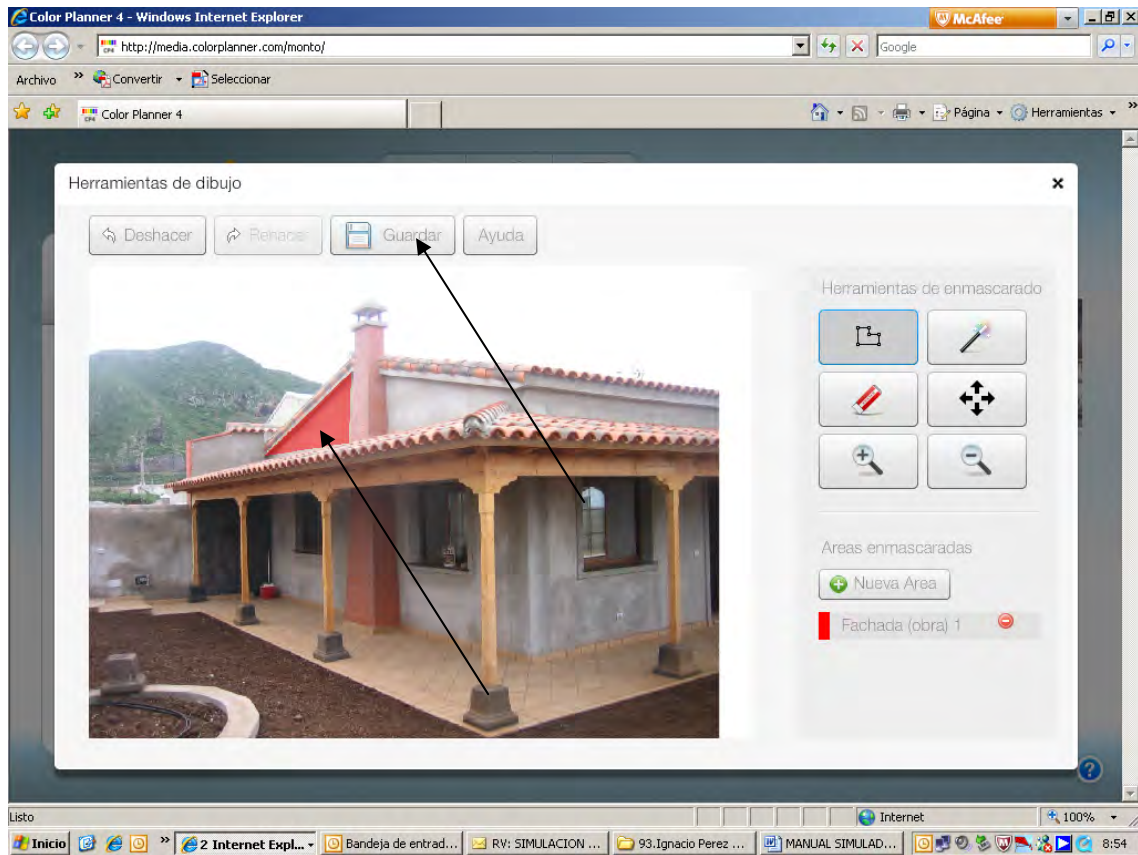
1. Pinchar sobre **"nueva área"**. Se despliega una pantalla en la que pondremos un nombre al área de la fotografía que vamos a pinchar, de ente los que nos ofrece el programa. En nuestro caso Fachada Obra 1. **Aceptar**



Volvemos a la pantalla original. Vamos a recortar la primer área a colorear. Pinchamos sobre el botón de **enmascarar**



Y delimitamos con el ratón el área a enmascarar, pinchando sobre todas las esquinas de la misma. Tenemos que "cerrar" área. En ese momento el programa reconoce que está cerrada y la sombrea en color rojo.



Le damos al Botón de **Guardar**. El programa nos pedirá de nuevo un nombre, y en ese momento podemos dar el nombre que queramos o mantener el inicial. En este momento, el programa nos permite ir a recortar más áreas.

Repetir el proceso: Nueva área>Nombre>Enmascarado> proceso de recorte>guardar.
Así para recortar tantas zonas como colores deseemos dar.

Repetir el mismo proceso antes explicado para colorear las áreas enmascaradas.



Arriba en el Menú tenemos siempre tres botones para ir en todo momento, bien sea a las **imágenes propias o a las del programa**. También tenemos el botón de **imprimir**



Dándole al botón de **imprimir**, nos aparece un desplegable con toda la información sobre la simulación realizada, los colores escogidos, incluso consultar los puntos de venta Montó en la zona. Se puede imprimir o guardar en pdf

